

DICHTER BALKON

mit Fugen-Tiefenwirkung

“epasan FP-Dichter Balkon”

Der Schutzfaktor für Plattenbeläge auf Terrassen und Balkonen.

WERT ERHALTEN

- Dichtet wasserdurchlässige Fugen, verhindert/stoppt Rissebildung und Ausblühungen an Plattenbelägen im Freien.
- Für Fliesen, Terrazzo, Marmor, Cotto, Solnhofer-Platten, Klinker, Fassadenklinker, Granit, Beton, Betonartikel, Sandsteine, Natur- und Kunststeine usw.

SCHÄDEN VORBEUGEN

Für die Dichtung und Pflege von Fliesen, Terrazzo, Marmor, Cotto, Solnhofer-Platten, Granit, Klinker, Fassadenklinker, Beton, Betonartikel, Sandsteine, Natur- und Kunststeine usw.

“epasan FP-Dichter Balkon” - zeichnet sich durch folgende Eigenschaften aus:

- transparentes Dichtungsmittel
- durch klebefreie Abbindung keine Verschmutzung der Flächen
- keine störenden sichtbaren Schichten auf dem Belag
- gute Schlagregensicherheit durch hohes Eindringvermögen
- sicherer Feuchtigkeitsschutz durch hohe Wirksamkeit
- sehr gut dichtend

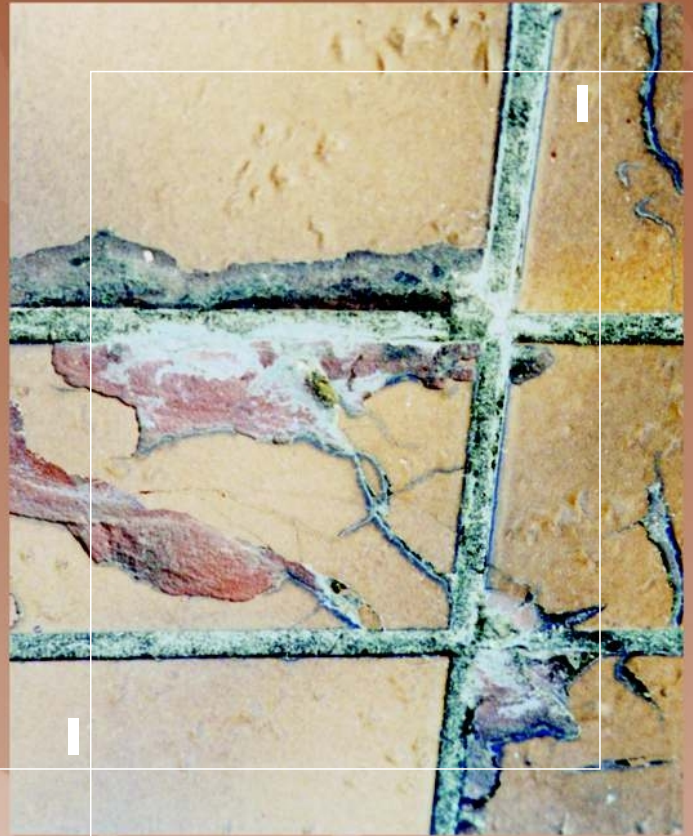
Dichtend: Bei undichten Belagsflächen, hohe Schlupf- und Kriechfähigkeit an porösen, feinrissigen, wasser-durchlässigen Fugen.

Vorbeugend: An neuen Belägen als vorbeugende Maßnahme gegen Undichtigkeit und Rissbildung.

Ausblühungen: Verhindert Ausblühungen (weiße Flecken) an der Belagsoberfläche.

Moos: Vermindert Moosbildung

Pflegend: Enthaltende spezielle Pflegemittel ermöglichen leichtes Reinigen. Schmutz und Staub bleiben weniger stark haften.



WERT ERHALTEN

Sonne, Nässe und Frost können auf Dauer ungeschützte Plattenbeläge und deren Fugen unaufhaltsam zerstören.

Ungeschützt kann in der Fläche Feuchtigkeit eindringen. Hohe Außentemperaturen oder direkte Einstrahlung der Sonne ergeben unter dem Plattenbelag Dampfbildung/ Dampfdruck. Die Folge sind Abplatzungen, Rissbildung im Belag, feine Rissbildung im Fugenmaterial, absandeln und ausbrechen der Fugen. Im Winter wird dieses Zerstörwerk durch den Frost vollendet.

“epasan FP-Dichter Balkon” ist ein glasklares Dichtungsmittel und sehr dünnflüssig eingestellt.

Durch seine hohe Schlupf- und Kriechfähigkeit erreichen wir eine sehr große Eindringtiefe an porösenundichten Fugen und Risse im Belag selbst.

WEITERE EINSATZMÖGLICHKEITEN:

Abdichtung von Terrassen
Abdichtung von Garagenböden
Abdichtung von Fliesen im Außenbereich
Abdichtung von Verklinkerungen
Abdichtung von vorgesetzten Mauerschalen
Abdichtung von Nasszellen
Geflieste Böden in stark genutzten Bereichen
(Gaststätten...)

... UND SCHÜTZT

Betonmauern vor Verschmutzung
vor Moos- und Sporenbildung
Fenstersimse und Wintergärten
Denkmäler, Statuen vor Verschmutzung etc.
Werkstattböden und Vorplätze (Streusalz)

... UND VORTEILE

die Verarbeitung ist einfach - auch für Laien
das Material verhindert Moos und Sporenbildung
die Lagerfähigkeit ist unbegrenzt
das Material ist auch im Winter verarbeitbar

KOMPLETT-SANIERUNG IST KOSTSPIELIG

Tauschen Sie nur die schadhafte Platten aus.
Danach die gesamte Fläche mit
"epasan FP-Dichter Balkon" schützen.
Natürlich kann für so eine Reparatur keine
Gewährleistung getragen werden. Es ist eben
eine kostengünstige Reparatur.

ANLEITUNG ZUR VERARBEITUNG VON "epasan FP Dichter-Balkon"

"epasan FP-Dichter Balkon" auf die Fläche schütten.

"epasan FP-Dichter Balkon" mit einer Walze oder
Schwamm über die Fläche gleichmäßig verteilen. Darauf
achten, dass die Fugen genügend aufnehmen.
Insgesamt dünn auftragen (keine Pfütze stehen lassen).

"epasan FP-Dichter Balkon" ist glasklar, wasser-
abweisend, aber nicht dampfdicht. Enthaltene Feuchtig-
keit unter dem Plattenbelag kann nach oben weg.
Wasser von oben kann nicht mehr eindringen.

"epasan FP-Dichter Balkon" intensiviert leicht die
Farbgebung stumpfer Beläge. Nach dem Abbinden
trocken abreiben. So entsteht ein seidiger Glanz.

Die verschiedenen Anwendungsmöglichkeiten und
Materialverbrauchsmengen entsprechen den Erfahrungen
und sind Näherungswerte; gegebenenfalls vor Arbeits-
beginn Probeversuch durchführen.



**Bereits ausgebrochene oder lose Fugen ausschneiden.
Anschließend staubfrei machen. Haarrisse können
vernachlässigt werden.
Grobe Risse ebenfalls aufschneiden.**

Ausbessern der Fugen:

1. Fuge anfeuchten.
2. Verfugungs-Mörtel mit Wasser anmachen.
3. Fuge fest ausspachteln und mit feuchtem Schwamm
abziehen. Fugen-Mörtel aushärten lassen.

SCHADHAFTE PLATTE/FLIESE AUSTAUSCHEN

Fuge zirkulär um die Platte/Fliese mit einer Trenn-
scheibe aufschneiden. Platte/Fliese ausschlagen und
durch neue ersetzen. Verfugen wieder herstellen.

Nach dem Regen oder Nassreinigung ca. 2-3 Tage mit
der Behandlung durch "epasan FP-Dichter Balkon" ab-
warten, Handschuhe anziehen.

"epasan FP-Dichter Balkon" nach dem Abbinden
abpolieren (nachpolieren nur an dunklen glasierten
Flächen erforderlich - bedingt durch das enthaltene
Plegemittel). An matten, hellen, beige oder grauen
Belägen ist ein Nachpolieren nicht erforderlich.
Abpolieren entweder mit einem weichen Lappen oder
bei sehr großen Flächen mit einer Fußboden-
poliermaschine.

Abbindezeit ca. 3 Stunden - behandelte Fläche kann
danach sofort wieder belastet und der Feuchtigkeit
ausgesetzt werden.

**Liefergebilde: 2,5 Ltr. Kanister - ausreichend für
ca. 16-20 qm!**

epasan ist eine Innovation aus dem Hause epasit

